



SPAR+BAUVEREIN

Gut und sicher wohnen | seit 1895

Neubau von 245 genossenschaftlichen Wohnungen in Niedrigenergiebauweise

Schwarzwaldblock Mannheim



*Hohe Lebens-
qualität für
Jung und Alt*



Neubau des Schwarzwaldblocks auf dem Lindenhof



Hohe Lebensqualität für Jung und Alt

Der SPAR+BAUVEREIN setzt im bevorzugten Mannheimer Stadtteil Lindenhof mit der Neubebauung des Schwarzwaldblocks neue Maßstäbe. In zentraler Lage mit kurzen Wegen zu den öffentlichen Verkehrsmitteln und zum Naherholungsgebiet Waldpark/Rhein entstehen 245 Genossenschaftswohnungen. Diese sind auf Grund ihrer zeitgemäßen Ausstattung, Wohnungsgröße und Grundrisse für ältere Menschen ebenso attraktiv wie für junge Familien.

Sämtliche Wohnungen sind barrierefrei konzipiert und tragen damit den aus der demografischen Entwicklung resultierenden Anforderungen Rechnung. Tiefgarage, Aufzüge und eine großzügige Grünanlage im Innenbereich als Begegnungsstätte für Jung und Alt prägen zusätzlich die Qualität dieser Wohnanlage.

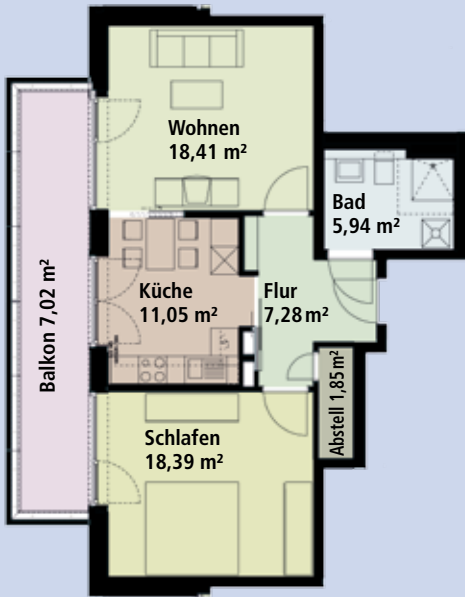
Die Mietpreise werden dennoch erschwinglich sein. Das energetische Konzept wird zu einer wesentlichen Steigerung der Energieeffizienz und Eindämmung der Betriebskosten beitragen.

Das Gesamtprojekt wird in mehreren Bauabschnitten realisiert.



Ausstattung der Wohnungen

2 Zimmer
69,7 m² - 82,3 m²



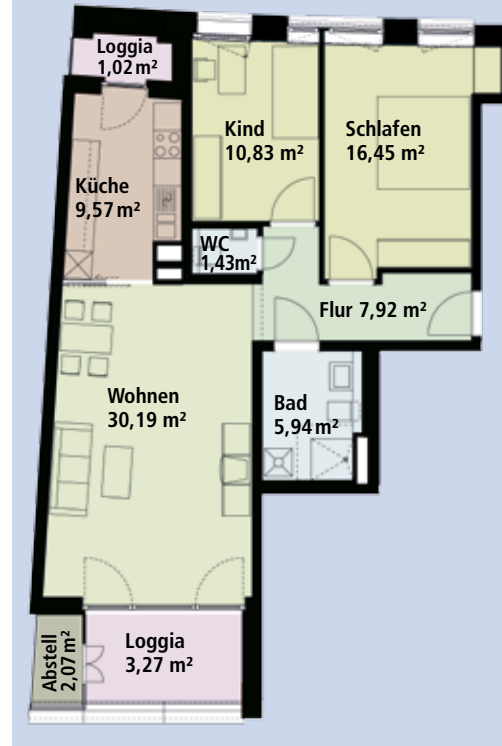
Beispiel: 2 ZKB Balkon, 69,94 m²

Die beispielhaft dargestellten Grundrisse dokumentieren die große Bandbreite des Wohnungsangebotes, das die Entwicklung eines generationenübergreifenden Wohnens ermöglicht. Hier wird jeder den für ihn passenden Wohnungszuschnitt finden können.

Die mit einer komfortablen lichten Raumhöhe von 2,62 m ausgestatteten Wohnungen verfügen jeweils über eine gut proportionierte Loggia oder einen Balkon bzw. im Erdgeschoss über eine eigene Terrasse.

Sämtliche Wohneinheiten sind barrierefrei und verfügen somit auch über bodengleiche Duschen; die Türen haben eine Breite von 1m.

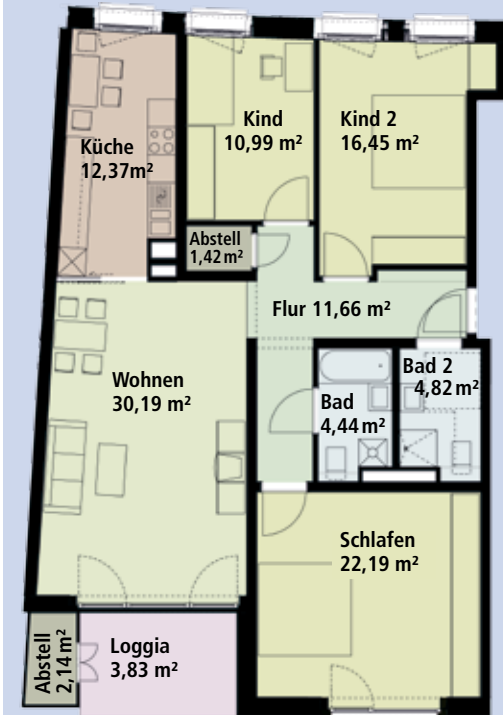
3 Zimmer
84,2 m² - 105,8 m²



Beispiel: 3 ZKB Loggia, 88,69 m²

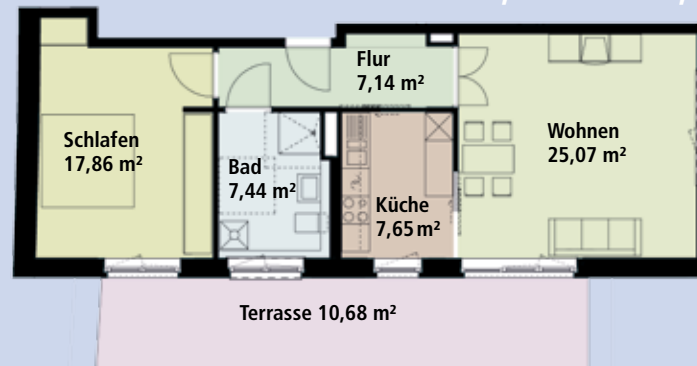
Zur gehobenen Standardausstattung gehören ein breitgefächertes Multimediaangebot ebenso wie eine Gegensprechanlage mit Videokontrolle.

4 Zimmer
112,2 m² - 120,5 m²



Beispiel: 4 ZKB Terrasse, 120,50 m²

2 Zimmer 75,8 m² - 83,2 m²

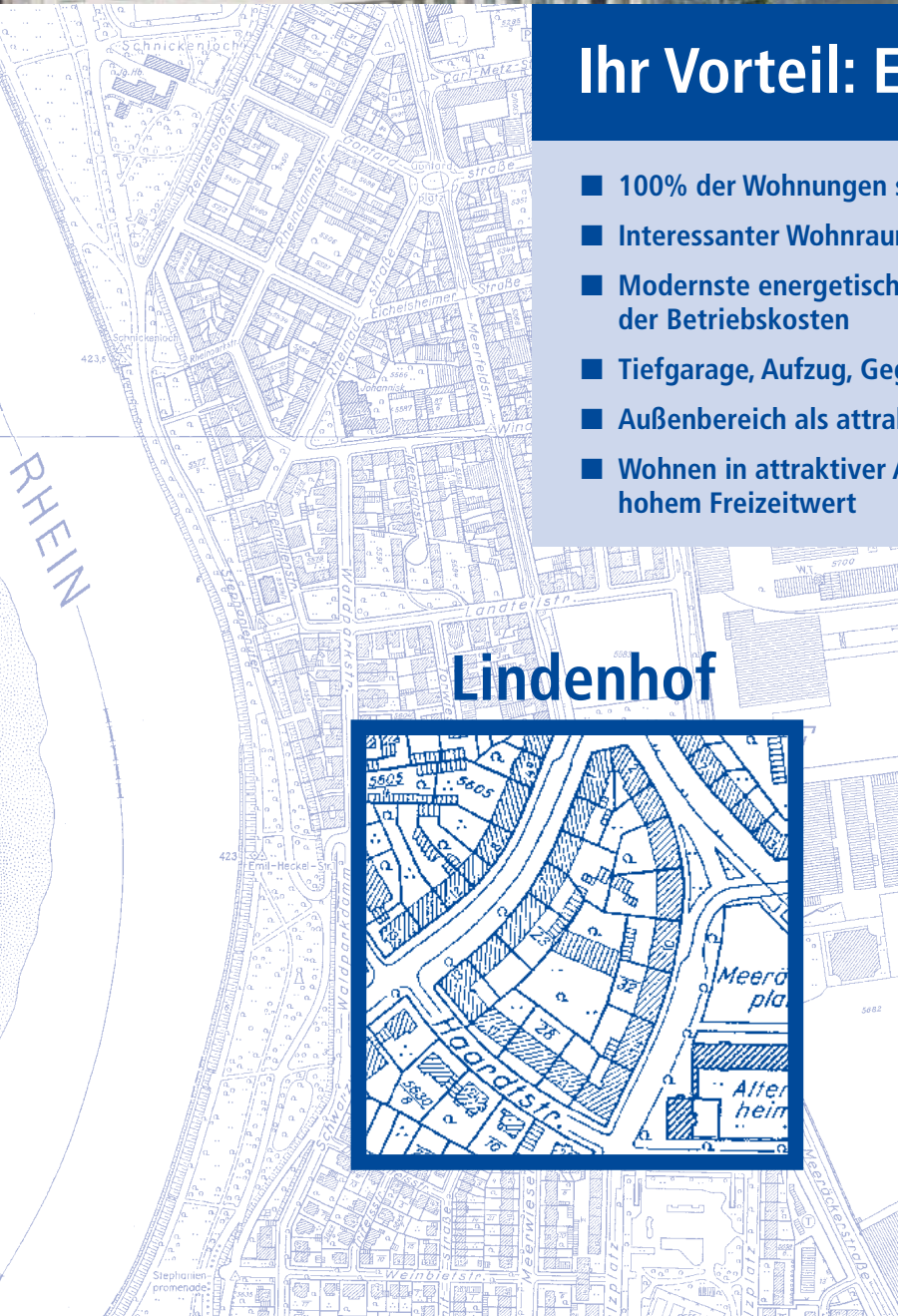


Beispiel: 2 ZKB Dachterrasse, 75,84 m²



Ihr Vorteil: Eine hohe Wohnqualität

- 100% der Wohnungen sind barrierefrei und damit altengerecht
- Interessanter Wohnraum für junge Familien
- Modernste energetische Konzepte zur Steigerung der Energieeffizienz und Eindämmung der Betriebskosten
- Tiefgarage, Aufzug, Gegensprechanlage mit Videokontrolle, Multimediaausstattung
- Außenbereich als attraktive Begegnungsstätte für Jung und Alt
- Wohnen in attraktiver Architektur und in gefragter Lage mit bester Verkehrsanbindung und hohem Freizeitwert



Lindenhof

Unsere Ansprechpartnerin steht Ihnen gerne zur Verfügung. Rufen Sie uns an:

Frau Bartkowiak

Telefon: 0621 12733-16

bartkowiak@spar-bau-ma.de

Baugenossenschaft
Spar- und Bauverein 1895 Mannheim eG
R7, 48 (Am Lamey-Garten)
68161 Mannheim
Telefon 0621 12733-0
Telefax 0621 1273333
www.spar-bau-ma.de
e-mail: info@spar-bau-ma.de



SPAR+BAUVEREIN
Gut und sicher wohnen | seit 1895